

Todo sobre tu municipio

HONDARRIBIA

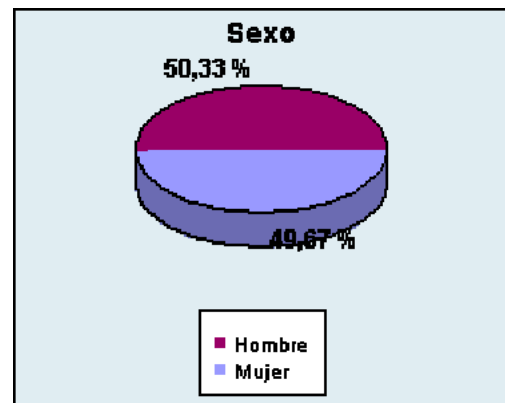
¿Cuántos habitantes hay en el municipio?

La población del municipio se distribuye de la siguiente forma:

Hombres: 8212

Mujeres: 8103

Total: 16315



Fuente: Padrón Municipal 2006. INE

Empresas por ramas

En la tabla tienes la distribución de empresas del municipio por ramas de actividad

Rama	Número	%
Servicios En Restaurantes	6	5,66%
Cio.Men.Labores Tabaco, Art.Fumador	5	4,72%
Cio.May.Mat.Primas Agrarias,Aliment	5	4,72%
Instalaciones Y Montajes	4	3,77%
Bibliotecas,Museos,Zoologicos,Etc.	4	3,77%
Serv.Hospedaje: Hoteles Y Moteles	4	3,77%
Cio.May.Interind.-Exc.Mineria,Quim.	4	3,77%
Alquiler Bienes Inmuebles: Urbanos	4	3,77%
Promocion Inmobiliaria	4	3,77%
Serv.Tecnicos: Ingenieria,Arquitec.	3	2,83%
Cio.Men.Pan,Confiteria Y Leche,Etc.	3	2,83%
Intermediarios Del Comercio	3	2,83%
Edicion	3	2,83%
Serv.Propiedad Inmobili.,Industrial	3	2,83%
Fabric.Herramientas,Acabados Metal	2	1,89%
Fabric.En Serie Piezas Carpinteria	2	1,89%
Instal.Deportivas, Escuelas Deporte	2	1,89%
Cio.Men. Medicamentos; Art.Drogueria	2	1,89%
Otro Comercio Al Por Menor	2	1,89%
Preparación Terrenos,Paviment.,Etc.	2	1,89%
Serv.Prestados A Las Empresas Ncop	2	1,89%
Otras Actividades De Enseñanza	2	1,89%
Cio.Men.Prod.Alimenticios Y Bebidas	2	1,89%
Reparación De Maquinaria Industrial	1	0,94%
Agencias De Viaje	1	0,94%
Conservas Pescado, Product.Marinos	1	0,94%
Investigación Científica Y Técnica	1	0,94%

Reparación, Mantenimiento De Buques	1	0,94%
Edificación Y Obra Civil	1	0,94%
Empresas De Consultoria (Alta 1996 En País Vasco)	1	0,94%
Otro Cio.May. Ncop En Grup. 612-618	1	0,94%
Cio.May. Articulos Consumo Duradero	1	0,94%
Acabados De Obras	1	0,94%
Fabricación De Productos Ceramicos	1	0,94%
Cio.Men. Fuera Establec.Comercial	1	0,94%
Serv.Hospedaje: Hostales, Pensiones	1	0,94%
Servicios Financieros Y Contables	1	0,94%
Talleres Mecanicos Independientes	1	0,94%
Cio.May.Textiles,Confeccion,Calzado	1	0,94%
Productos Metalicos Estructurales	1	0,94%
Construccion Naval	1	0,94%
Auxiliares De Seguros	1	0,94%
Servicios De Mudanzas	1	0,94%
Otros Servicios Recreativos Ncop	1	0,94%
Cio.Men. Bienes Usados: Muebles,Etc.	1	0,94%
Reparación Art.Electricos.Vehiculos	1	0,94%
Cio.Men.Prod.Textiles,Calzado,Etc.	1	0,94%
Serv.Cafes,Bares Con O Sin Comida	1	0,94%
Transporte Mercancias Por Carretera	1	0,94%
Artes Graficas (Impresion Grafica)	1	0,94%
Maquinas Para Trabajar Metales,Etc.	1	0,94%
Enseñanza Reglada	1	0,94%
Cio.Men.Art.Equipamiento Del Hogar	1	0,94%
Cio.Export.Y Cio.May. Zonas Francas	1	0,94%
Activ.Complementarias Al Transporte	1	0,94%
Campamentos Turist.Con Serv.Minimos	1	0,94%

Fuente: Directorio de empresas. CAMERDATA

¿Hay trabajo?

Te ofrecemos una instantánea laboral de la situación de contratados y demandantes en el municipio

La tasa de paro del municipio es el 9,69%

¿Cuántas personas han sido contratadas?

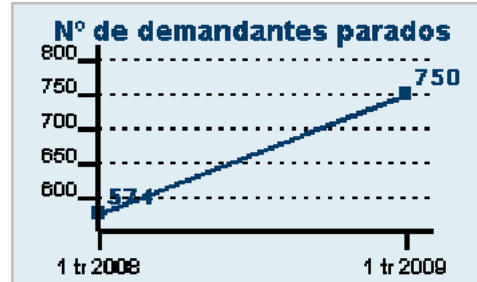
Contratos en 2008: **2957**

Contratos en 1º trim. de 2009: **492**

¿Nº de demandantes que hay en el INEM?

Demandantes en 1º trim. de 2009: **750**

Tendencia en los últimos años



¿Es fácil colocarse en Hondarribia?

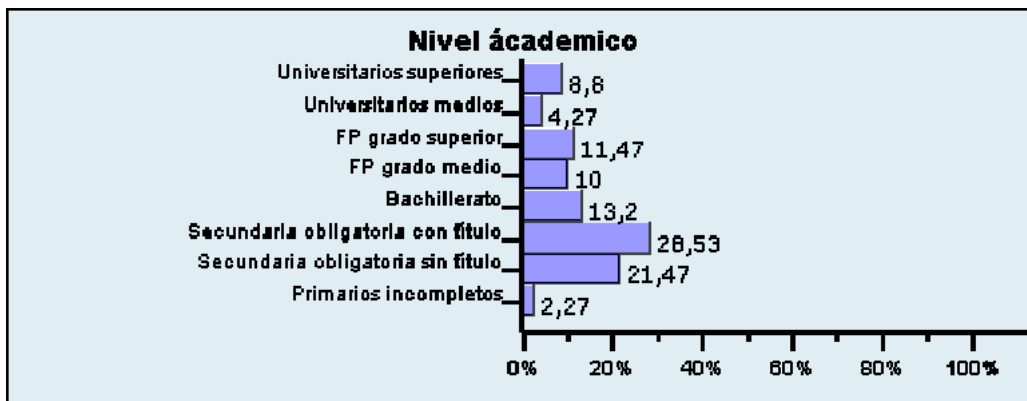
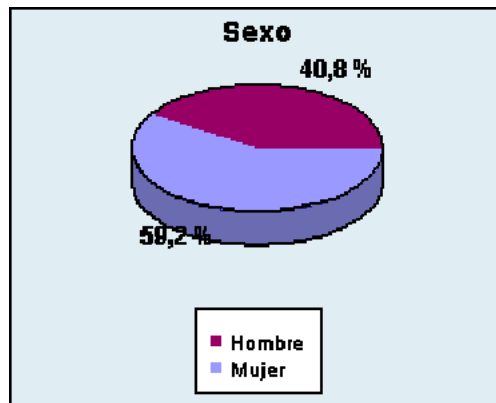
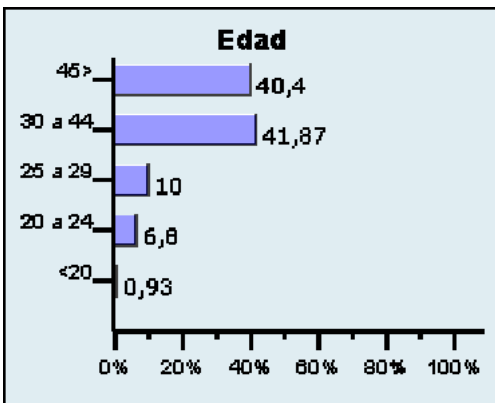
Índice de empleabilidad: **Muy bajo**

Nº de puestos de trabajo gestionados por Lanbide en el último año: **84**

Fuente: Registro de contratos y Demandantes activos parados. INEM

¿Cual es el perfil de las personas desempleadas?

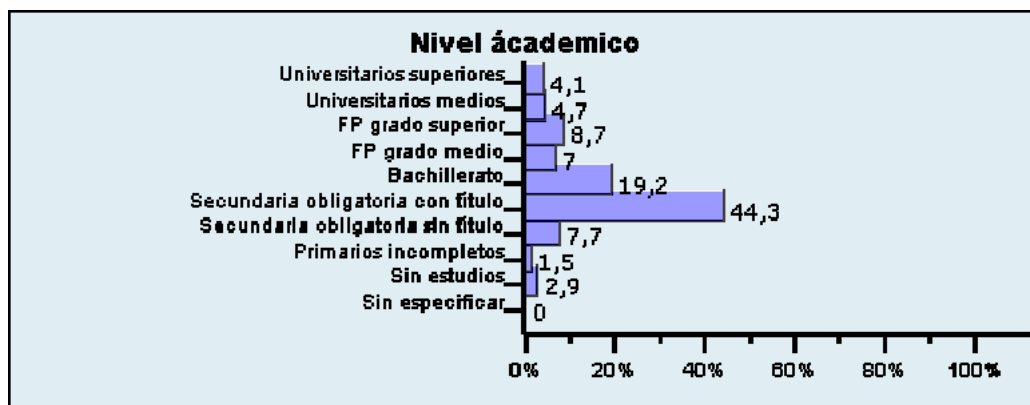
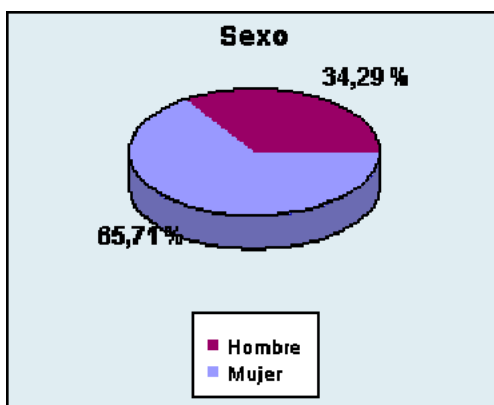
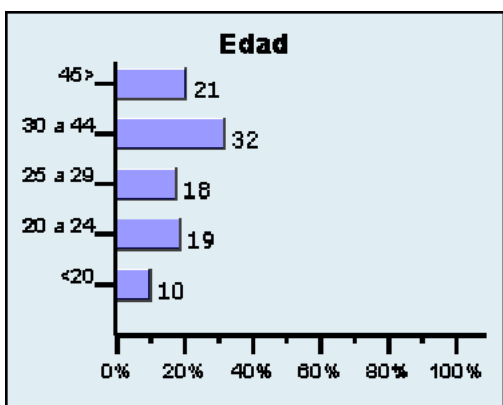
Este es el perfil de las personas demandantes de empleo del municipio



Fuente: Demandantes activos parados. INEM

Perfil de los contratos

Este es el perfil de los contratos realizados en el municipio



Fuente: Registro de contratos. INEM